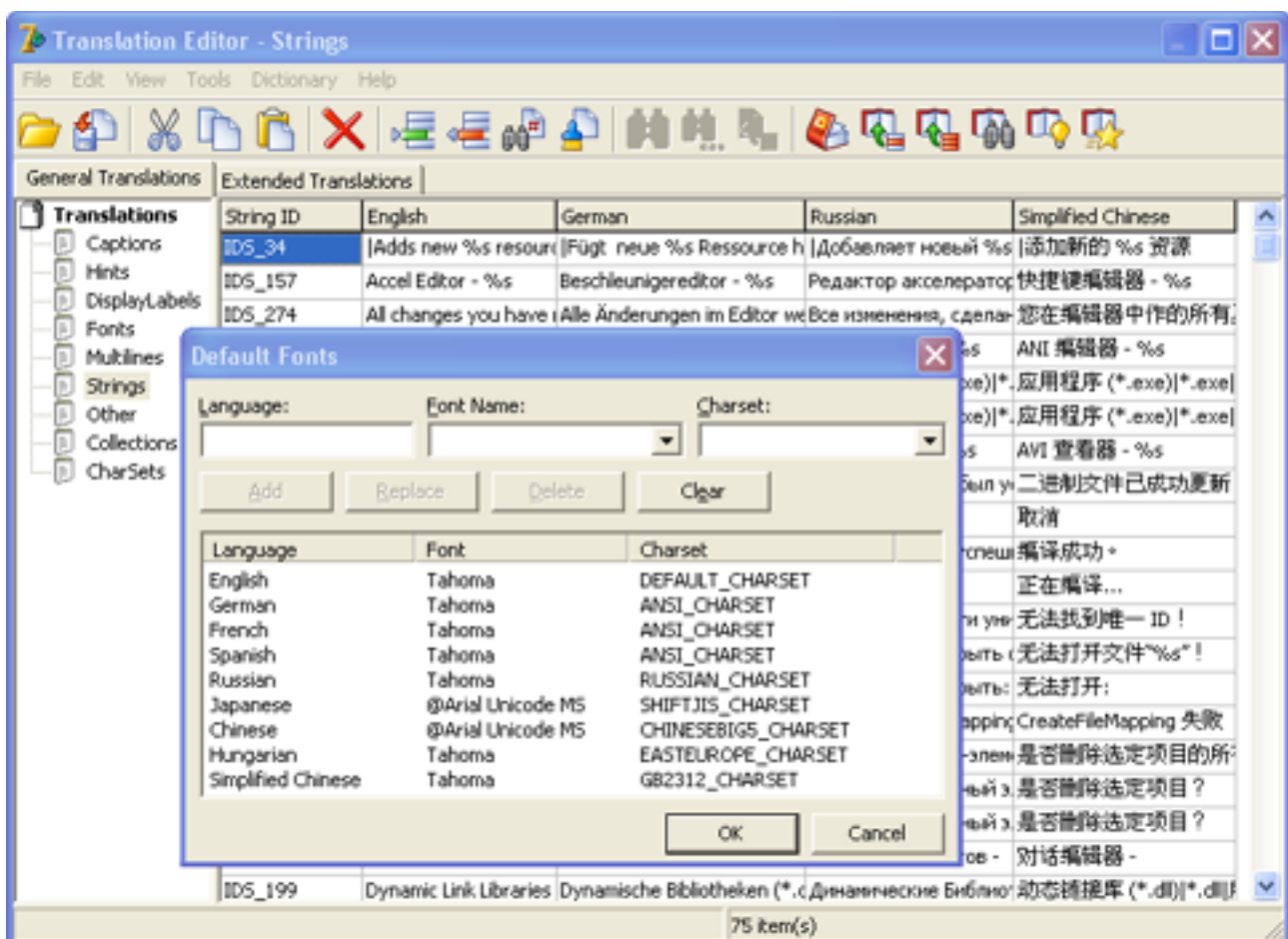


Поддержка китайского, японского и других ЮНИКОДНЫХ ЯЗЫКОВ.

В случаях, когда язык по умолчанию в системе отличается от юникодного языка, может возникнуть проблема с поддержкой юникодных языков под Delphi или C++Builder. TsiLang поддерживает юникод достаточно хорошо, но необходимо выполнить ряд дополнительных настроек для корректного отображения и редактирования таких языков.

Для начала необходимо настроить **Fonts** и **Charsets** в **Translation Editor**. Для этого необходимо:

1. Удостовериться, что операционная система поддерживает редактирование нужного языка, например в Блокноте.
2. Открыть TsiLang **Translation Editor** (двойной щелчок на TsiLang).
3. Выбрать секцию **Fonts** в **Дереве Переводов** и установить шрифт, поддерживающий необходимый язык. Обычно, Tahoma поддерживает большинство языков.
4. Переключиться в секцию **Charsets** в **Дереве** и установить подходящий скрипт (Charset) для языка.
5. Выбрать в меню **Tools->Default Languages** и добавить настройки для необходимого языка в список настроек по умолчанию. Например, как показано на рисунке ниже:



Изображение 1: Шрифты по умолчанию

6. После этого Вы сможете редактировать и видеть данные языки в **Translation Editor**.

К сожалению, не все элементы управления Delphi поддерживают отображение языков, в зависимости от установленного шрифта и скрипта. Многие элементы отображаются, только используя системные настройки для **default locale**. Для решения этой проблемы можно воспользоваться одним из нижеследующих:

1. Установить этот язык как язык по умолчанию. (Иногда может понадобиться также, установить его

в опции “*Language for non-Unicode programs*” панели управления.)

2. Использовать **Unicode VCL** вместо стандартных. Unicode элементы управления, такие как TNT Controls (<http://www.tntware.com>) или EIPack поддерживаются TsiLang.
3. Заменить стандартные VCL элементы, которые являются просто суперклассами для стандартных элементов Windows (TButton, TCheckBox и прочие) на элементы управления, которые рисуются, используя Font и Charset. Например, TButton может быть заменен на TBitBtn. Также может понадобиться добавить owner-draw функциональность в элементы, аналогов для которых не найти в стандартной поставке, к примеру TComboBox. В данном случае необходимо отрисовывать каждый пункт списка самостоятельно в событии OnDrawItem и использовать настройки для Font и Charsets для отрисовки текста.

Третий способ самый сложный, тогда как первые два - наиболее простые.

Домашняя страница TsiLang Components Suite: <http://www.tsilang.ru>

Скачать последнюю версию можно с <http://www.tsilang.ru/download.html>